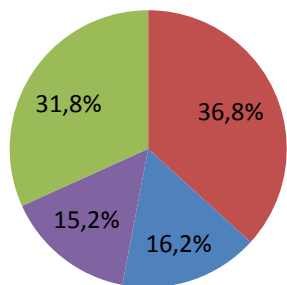


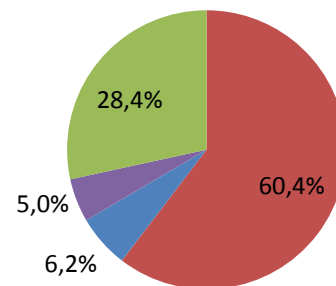
Statystyki części korespondencyjnej X OMG (2014/2015)

Procentowa liczba osób, które uzyskały daną liczbę punktów za poszczególne zadania

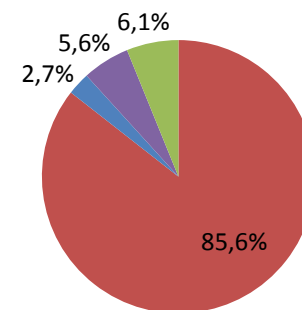
zad. 1



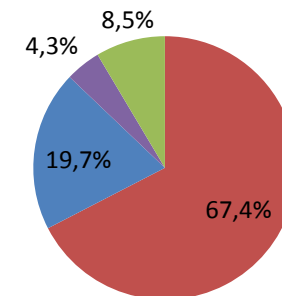
zad. 2



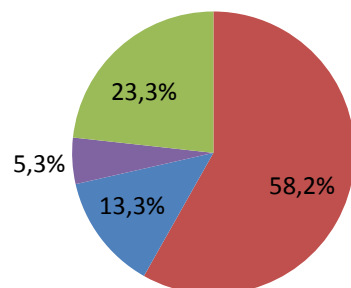
zad. 3



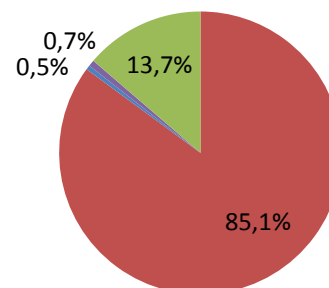
zad. 4



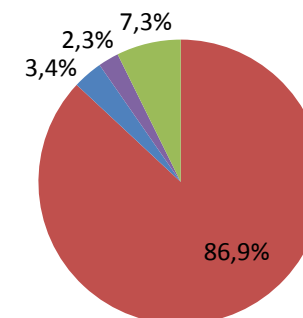
zad. 5



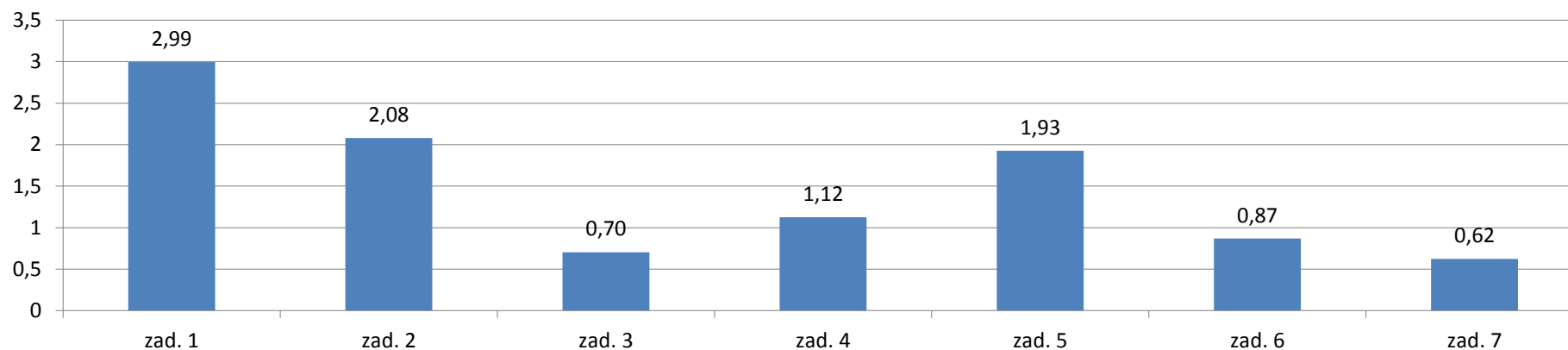
zad. 6



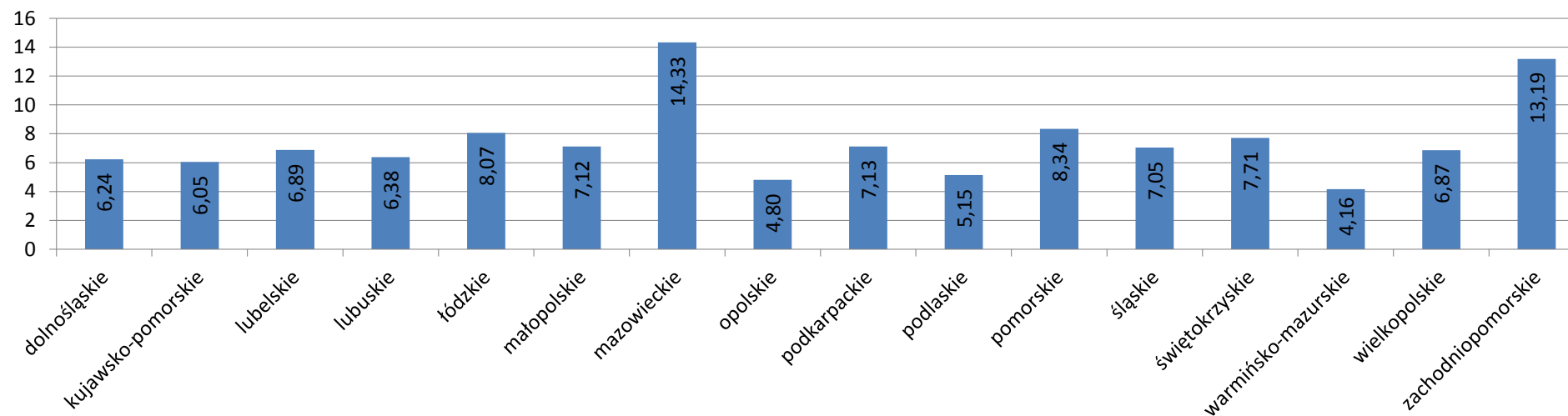
zad. 7



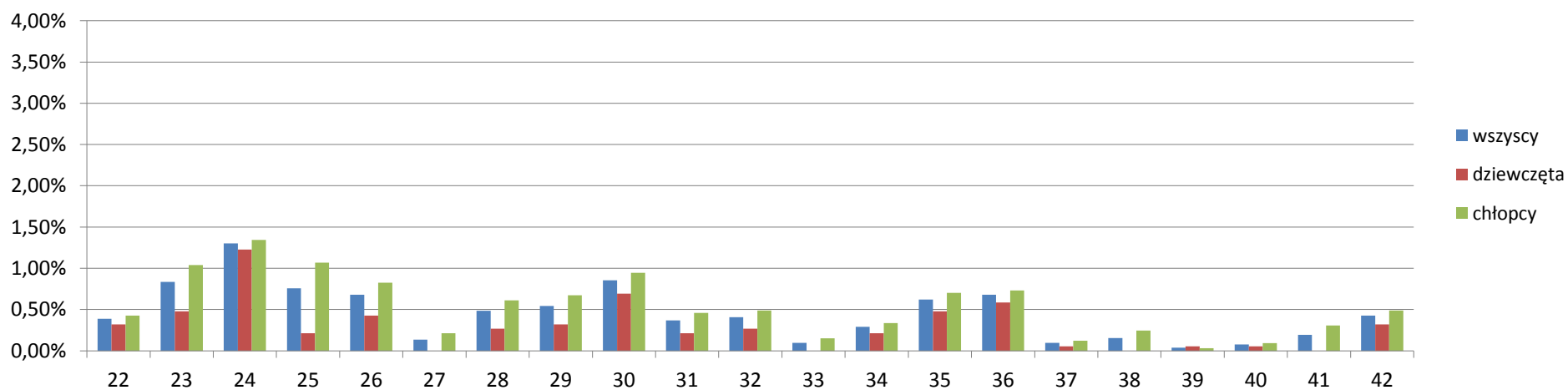
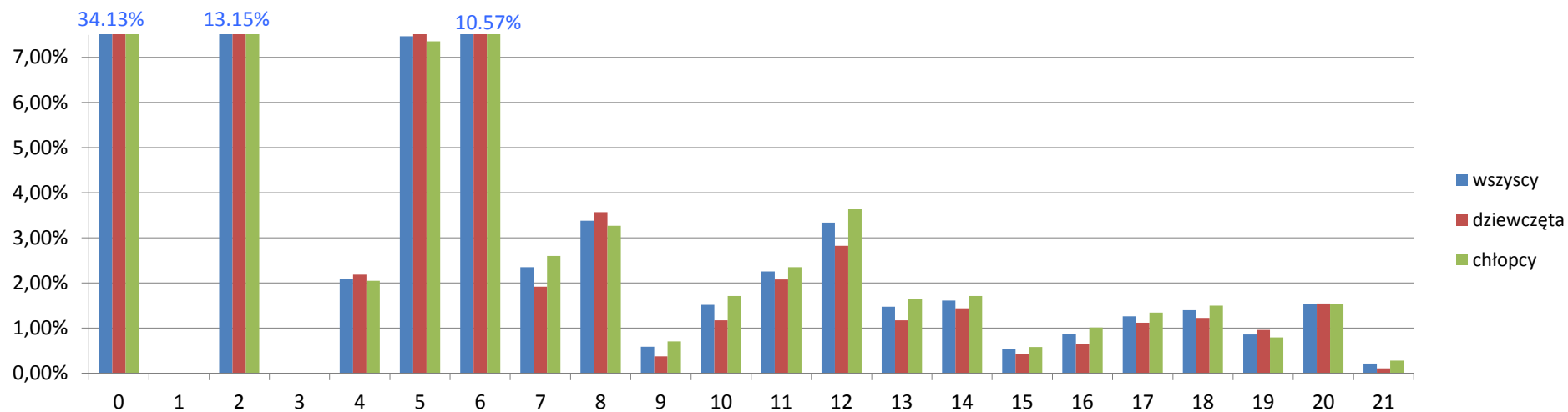
Średnia otrzymanych punktów za poszczególne zadania



Średnia uzyskanych punktów ze wszystkich zadań łącznie w podziale na województwa

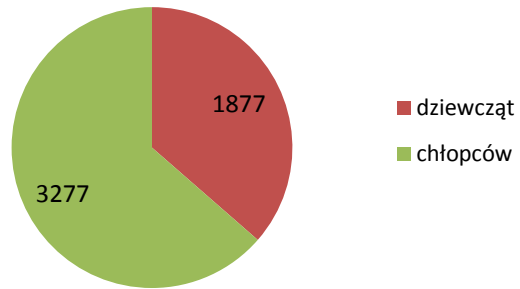


Procentowa liczba osób, które uzyskały daną sumę punktów z części korespondencyjnej



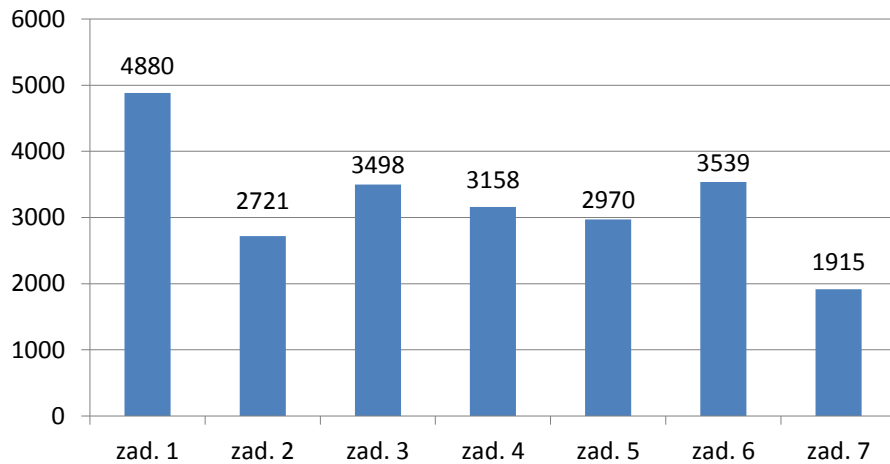
Liczba uczniów, którzy wysłali rozwiązanie co najmniej jednego zadania

w kraju + Wilno



razem: 5154

Liczba nadesłanych rozwiązań poszczególnych zadań



w poszczególnych województwach + Wilno

